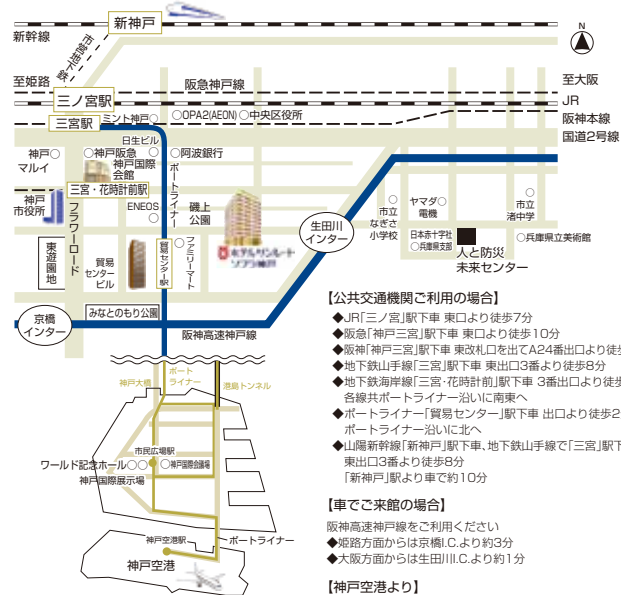


ロケーションは、神戸の中心地・三宮。  
観光にも、ビジネスにも便利です。

JR・阪急・阪神・地下鉄三宮駅いずれにも徒歩7分。  
神戸の中心地・三宮に位置するソプラは、  
観光にもビジネスにも、ショッピングにも便利な立地です。



- 【公共交通機関ご利用の場合】
- ◆JR「三ノ宮」駅下車 東口より徒歩7分
  - ◆阪急「神戸三宮」駅下車 東口より徒歩10分
  - ◆阪神「神戸三宮」駅下車 東口より徒歩6分
  - ◆地下鉄山手線「三宮」駅下車 東出口3番より徒歩8分
  - ◆地下鉄海岸線「三宮・花時計前」駅下車 3番出口より徒歩5分  
各線共ポートライナー沿いに南東へ
  - ◆ポートライナー「貿易センター」駅下車 出口より徒歩2分  
ポートライナー沿いに北へ
  - ◆山陽新幹線「新神戸」駅下車、地下鉄山手線で「三宮」駅下車  
東出口3番より徒歩8分  
「新神戸」駅より車で約10分

- 【車でご来館の場合】
- ◆阪神高速神戸線をご利用ください
  - ◆姫路方面からは京橋I.C.より約3分
  - ◆大阪方面からは生田川I.C.より約1分

- 【神戸空港より】
- ◆ポートライナー「貿易センター」駅下車 出口より徒歩2分  
ポートライナー沿いに北へ
  - ◆車で約10分

- 【関西国際空港・大阪国際空港からのアクセス】
- ◆海上アクセス ベイ・シャトルご利用の場合  
関西国際空港⇄神戸空港(約30分)  
ポートライナー「貿易センター」駅下車 出口より徒歩2分 ポートライナー沿いに北へ
  - ◆リムジンバスご利用の場合  
関西国際空港⇄神戸三宮(約65分) 大阪国際空港⇄神戸三宮(約40分)  
降車場所より徒歩6分 ポートライナー沿いに南東へ

★★★周辺施設へのアクセス★★★

●神戸国際会館	徒歩5分
●神戸国際会議場	徒歩5分
●神戸国際展示場	ポートライナー「貿易センター」駅(徒歩2分)より4駅目の「市民広場」駅下車すぐ
●ワールド記念ホール	徒歩5分
●ノエビアスタジアム神戸	地下鉄海岸線「三宮・花時計前」駅(徒歩5分)より6駅目の「御崎公園」駅下車徒歩5分 車で約15分
●ほっともっとフィールド神戸	地下鉄山手線「三宮」駅(徒歩8分)より10駅目の「総合運動公園」駅下車すぐ
●ユニバー記念競技場	10駅目の「総合運動公園」駅下車すぐ
●グリーンアリーナ神戸	車で約20分
●人と防災未来センター	阪神電車「神戸三宮」駅(徒歩6分)より2駅目の「岩屋」駅下車徒歩8分
●兵庫県立美術館	バス各線「三宮」駅(徒歩7分)から約15分 車で約5分
●神戸南京町	地下鉄海岸線「三宮・花時計前」駅(徒歩5分)より1駅目の「旧居留地・大丸前」駅下車徒歩1分
●阪神甲子園球場	阪神電車「神戸三宮」駅(徒歩6分)より(特急約20分)「甲子園」駅下車すぐ
●みなとのもり公園	徒歩4分
●IKEA神戸	ポートライナー「貿易センター」駅(徒歩2分)より5駅目の「南公園」駅下車徒歩5分

ホテルサンルートソプラ神戸ではインターネットを通じて、ご宿泊、ご宴会、レストランなどの情報を発信しております。  
<http://www.sopra-kobe.com>

明石海峡大橋



南京町



神戸北野異人館風見鶏の館



ハーバーランド・モザイク  
灘・酒蔵



六甲山牧場

異人館、六甲山、  
ハーバーランド、  
旧居留地、南京町、  
明石海峡大橋…  
魅力あふれる町、神戸。



神戸ルミナリエ

ソプラ神戸

SOPRA KOBE

078-222-7500

FAX.078-222-7501

〒651-0084 神戸市中央区磯辺通1丁目1-22

<http://www.sopra-kobe.com>



ビジネスからレジャーまで、  
幅広く選ばれるホテルへ。

●各ホテルのご案内、ご予約はサンルートWEBへ  
[www.sunroute.jp](http://www.sunroute.jp)



SOTETSU HOTELS CLUB

- ポイントを貯めてお得にご宿泊&キャッシュバック!
- さらに公式アプリのご利用で使うほどにお得もアップ!



※ご入会は「SOTETSU HOTELS」公式サイトで  
<https://sotetsu-hotels.com/>

HOTEL SUNROUTE

SIGHT SEEING OF  
**Kobe**

異人館が建ち並ぶ北野町や旧居留地界隈、メリケンパークは、古き良き時代の神戸が今も息づくトラディショナルゾーン。町の賑わいを楽しみむなら、中華街の南京町やハーバーランドへ。自然を満喫できる六甲山も、市街地からすぐ近くです。また、世界の味覚が集うグルメシティ神戸で、中国料理、フランス料理、インド料理などもぜひお楽しみください。

# SOPRA KOBE

ヨーロッパの洗練と  
とき  
くつろぎあふれる極上の時間が  
ここに流れています。



HOTEL SUNROUTE  
SOPRA KOBE



▲地中海の風がソプラ神戸のロビーに。  
バンケットルームの名前と同じ、ミコノス島を世界的画家トーマス・マックナイトが1枚の絵にしました。©トーマス・マックナイト

旅の疲れを癒し、快い休息のときを過ごす。  
遙か昔の時代から、ホテルはゲストを温かくもてなす  
リラクゼーション拠点として愛されてきました。  
ホテルサンルートソプラ神戸は、  
そんなホテルサービスの原点を  
空間にも、ホスピタリティにも追求しました。  
自然の柔らかな色彩と表情が印象的な石造りのロビー、  
港町神戸にふさわしいクラシカルな外観デザイン。  
イタリア語で「ワンランク上」を意味する言葉、  
「ソプラ」の名前の通り、  
上質なくつろぎの時間が皆様をお迎えます。

3F▶15F	客室218室
15F	スーベリアフロアー
10F	自販機コーナー コインランドリー 製氷機
6F	自販機コーナー コインランドリー 製氷機
2F	宴会場 会議室
1F	メインエントランス・フロント レストラン「ル・ミストラル」 駐車場



# SOPRA KOBE ROOM

ナチュラルで温かみのある客室で、  
ゆったり快適にお過ごしください

英国王室御用達のスランパーランド社の32cm厚ベッドマットレスに  
加えて、加湿機能付空気清浄機、50型4Kテレビ(YouTube無料視聴可能)、  
リモコンで調光可能な天井照明と快適機能を備えた客室。  
ユニバーサルルーム、ファミリールーム、レディースルームもご用意して  
います。また全客室、Wi-Fi接続サービス対応に加え、有線LANもご利用  
可能で、コンセントも増設し、ビジネスサポート機能も整えました。



スーベリアツインルーム (一例)



スタンダードツインルーム (一例)



スイートベッドルーム



シングルルーム (一例)



レディーススーベリアツインルーム (一例)

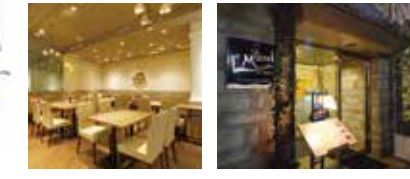
# SOPRA KOBE RESTAURANT

健康朝食は大事なシーンの活力をお約束します。  
貸切パーティープランもご用意しております。

朝ごはんは「生活習慣病予防」や「学力アップ」などに有効だと言われて  
おります。  
朝食を摂ることにより睡眠中に低下した体温が上り、朝なんとなく  
ぼーっとすることを防げると考えられています。  
ちょっと贅沢な朝食のひとつをお楽しみください。



6 : 30am ~ 10 : 00pm



# SOPRA KOBE BANQUET

格調高いミコノスは洗練された空間で  
お客様の心を印象深く彩ります。

受賞のお喜びと思い出を大切な方と分かち合われてはいかがでしょう。  
おもてなしをお楽しみいただける多彩なパーティープランもございます。  
美しい喝采のとき、サンルートソプラ神戸におまかせください。  
また、お集まりに合わせた心からのおもてなしで、  
人生の晴れやかな1ページを彩るお手伝いをさせていただきます。

